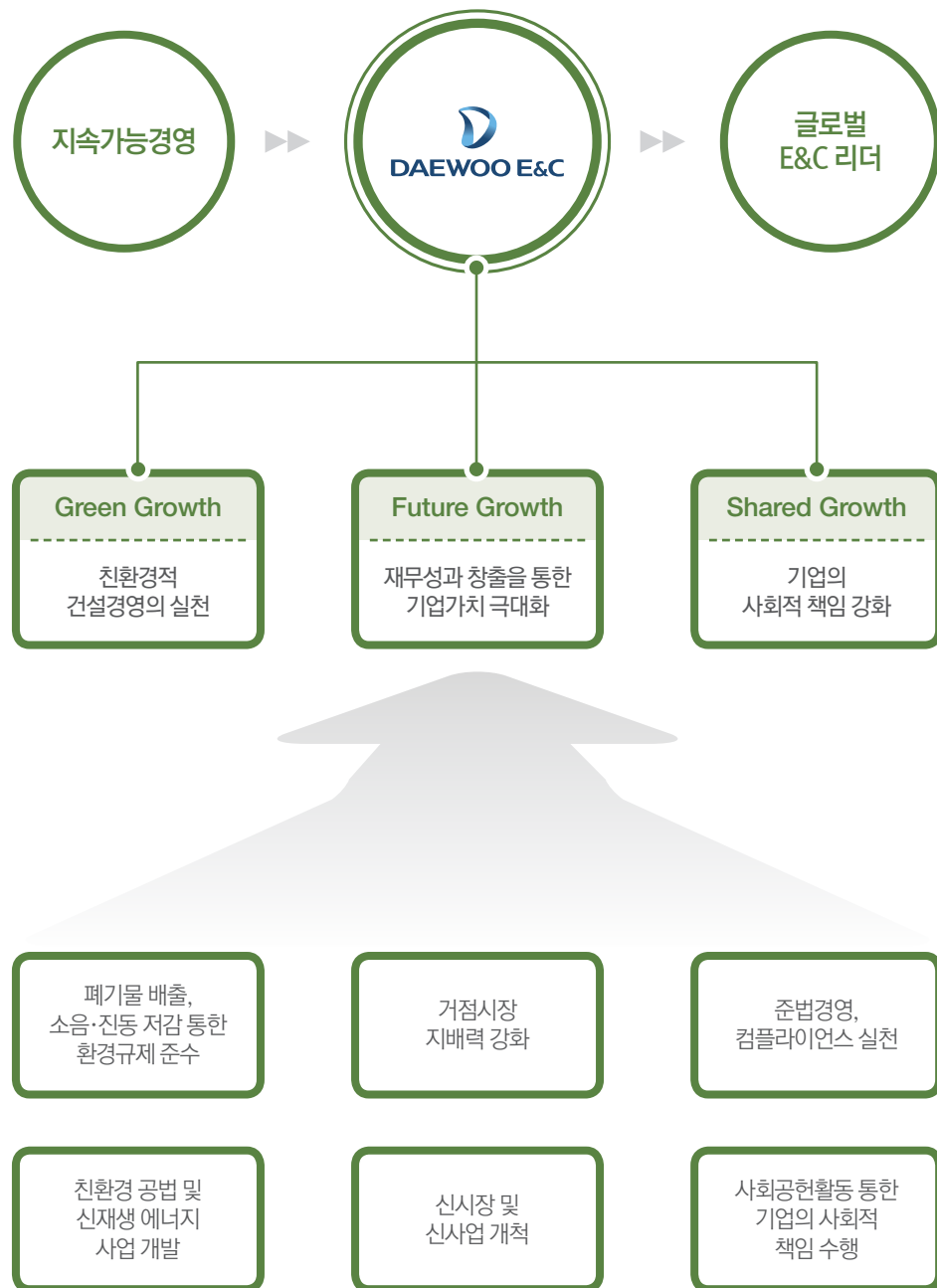


지속가능경영 추진체계 대우건설의 지속가능경영

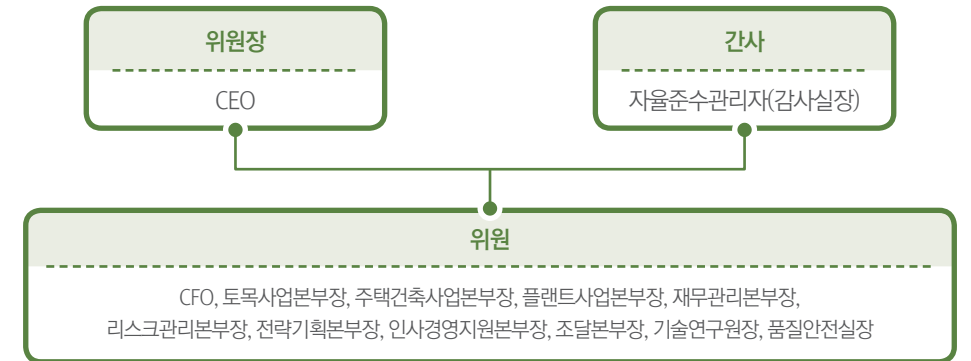
대우건설은 2012년 '인류와 더 나은 미래를 지향하는 기업(For the People & Better Tomorrow)' 이라는 비전을 수립하고 '도전과 열정', '자율과 책임'의 핵심 가치를 기반으로 지속가능경영체계를 정립하였습니다. 이후 경제적 수익성, 환경적 건전성, 사회적 책임성을 제고하기 위해 매년 지속가능경영 내부 현황을 점검하고 개선해 나가고 있습니다. 사회, 환경, 경제적 역량의 개발을 통해 지속적으로 변화와 혁신을 이루어 나가는 미래 지향적 기업이 되겠습니다.

지속가능경영 체계



지속가능경영위원회

지속가능경영위원회는 2015년 설립된 위원회로 컴플라이언스 및 지속경영 관련 중요사안을 심의·의결하는 역할을 수행하고 있습니다. 대우건설은 매년 지속가능경영위원회를 개최하여 컴플라이언스 프로그램 추진 과정과 윤리경영 등 ESG 관련 주요 정책, 부패방지 성과관리, 컴플라이언스 프로그램 점검 등 운영 결과에 대하여 논의하고 있습니다. 2017년 말 지속가능경영위원회에서는 당해 컴플라이언스 추진 현황과 2018년 계획을 심의·의결하였으며 컴플라이언스 공로 직원에 대한 표창 등을 하였습니다.



2017년 지속가능경영 수준 평가

대우건설은 국내 건설업계를 대표하는 글로벌 리더로서 기업의 지속가능경영 수준을 평가하는 각종 외부 평가에서 우수한 성과를 보이고 있습니다.

한국기업지배구조원 ESG평가 A등급 취득(전년 대비 +1 등급)

한국기업지배구조원(KCGS)은 기업 지배구조 및 사회적 책임에 대한 조사·평가 전문기관으로서, 대우건설은 2017년 ESG 평가에서 A등급을 취득하였습니다. 이는 전년도에 취득했던 B+등급 대비 1등급 상승한 결과입니다. 이번 평가 결과를 원동력으로 차후에도 지배구조, 근로자, 협력회사, 환경 등 비재무적 요소를 위한 관리함으로써 지속가능한 기업으로 발전해 나가겠습니다.

SUSTAINALYTICS ESG 평가 LEADER등급 취득(총 5등급 중 최우수등급)

대우건설은 2017년에 진행된 서스테널리티틱스(Sustainalytics) ESG 평가에서 환경, 사회, 지배구조의 평가기준 중 사회와 지배구조에서 우수한 등급을 획득함으로써 종합평가결과 '리더(Leader)' 등급을 획득하였으며 건설·엔지니어링 산업 군 내 68개 기업 중 전체 2위를 기록하였습니다. 이로써 대우건설은 2015년부터 3년 연속 국내 유일의 100위권 이내 기업으로 선정되었으며 지속가능성 성과를 국제적으로 공인받았습니다.

서스틴베스트 ESG 평가 BB등급 취득(전년 대비 +1등급)

서스틴베스트는 2006년에 설립한 사회책임투자 전문 리서치 기관으로 사회책임투자펀드 자금, 리서치, 지속가능성 검증·분석, ESC 통합평가 등을 수행하고 있습니다. 대우건설은 2017년 ESG 평가에서 총점 80.4점으로 건설 섹터 124개 기업 중 28등을 차지하였으며 이는 전년도 대비 37위 상승한 결과입니다. 이번 결과 분석을 통해 차후 지배구조 등 취약부문을 보강함으로써 지속가능성을 갖춘 기업이 되기 위해 노력하겠습니다.